



242212050451
2024.04.11-2030.04.10

重庆乐谦环境科技有限公司

检测报告

乐环（检）字[2025]第 WT08010-15 号

委托单位： 重庆立源化工有限公司


受检单位： 重庆立源化工有限公司

检测类别： 委托检测

报告日期： 2026年03月25日



检测报告说明

- 1、报告无本公司检验检测专用章、章和骑缝章不具法律效力。
- 2、报告出具的数据涂改无效。
- 3、报告无审核、签发者签字无效。
- 4、对检测报告若有异议，应于收到报告之日起十五日内向重庆乐谦环境科技有限公司提出，逾期不予受理。但对不能保存的特殊样品，重庆乐谦环境科技有限公司不予受理。
- 5、未经同意不得用于广告宣传。
- 6、未经同意，不得复制本报告；经同意复制的报告必须全文复制，复制的报告未重新加盖重庆乐谦环境科技有限公司检验检测专用章无效。
- 7、本报告只对本次采样样品检测结果负责。
- 8、报告中*表示该项目为分包。
- 9、报告更改说明：/。

单位名称：重庆乐谦环境科技有限公司
地 址：重庆市北碚区同达三路 20 号附 10 号
邮 编：400707
电 话：（023）63123800
投诉电话：（023）63123866
投诉电话：12315 重庆市市场监督管理局

受重庆立源化工有限公司的委托,重庆乐谦环境科技有限公司于 2026 年 03 月 06 日至 03 月 07 日对重庆立源化工有限公司排放的废水、噪声和厂区内的地下水进行了采样及检测,并于 2026 年 03 月 07 日至 03 月 12 日进行了分析。

1、企业基本情况概述

表 1 企业基本情况表

单位名称	重庆立源化工有限公司	建厂时间	2017 年 7 月
曾用名	/		
单位所在地址	重庆市潼南区工业园区北区 D19-5/02 地块		
联系人	奚晨露	联系人电话	13548151969
企业法人/代码	彭树先	所属行业	无机盐化工
备注:	/		

2、检测点位、项目及频次

表 2 检测点位、项目及频次一览表

检测类别	点位名称和编号	是否检测	检测项目	检测频次
废水	DW001 生活污水排口 WS1	是	pH、化学需氧量、氨氮、悬浮物、 硫化物、五日生化需氧量、 动植物油类、总磷、	3 次/天, 共 1 天
地下水	1#地下水监测井 HSX1		pH、硫酸盐、铬(六价)、 硫化物	1 次/天, 共 1 天
	2#地下水监测井 HSX2			
	3#地下水监测井 HSX3			
噪声	厂界东南侧外 1m C1	厂界噪声	昼、夜间各 1 次 /天, 共 1 天	
	厂界南侧外 1m C2			
备注	/			

3、检测人员

表 3 检测人员一览表

采样人员	陶威、张乐
分析人员	廖林灵、陈渝、覃定利、杨电琴、赵鑫、张淳利、黄思宇

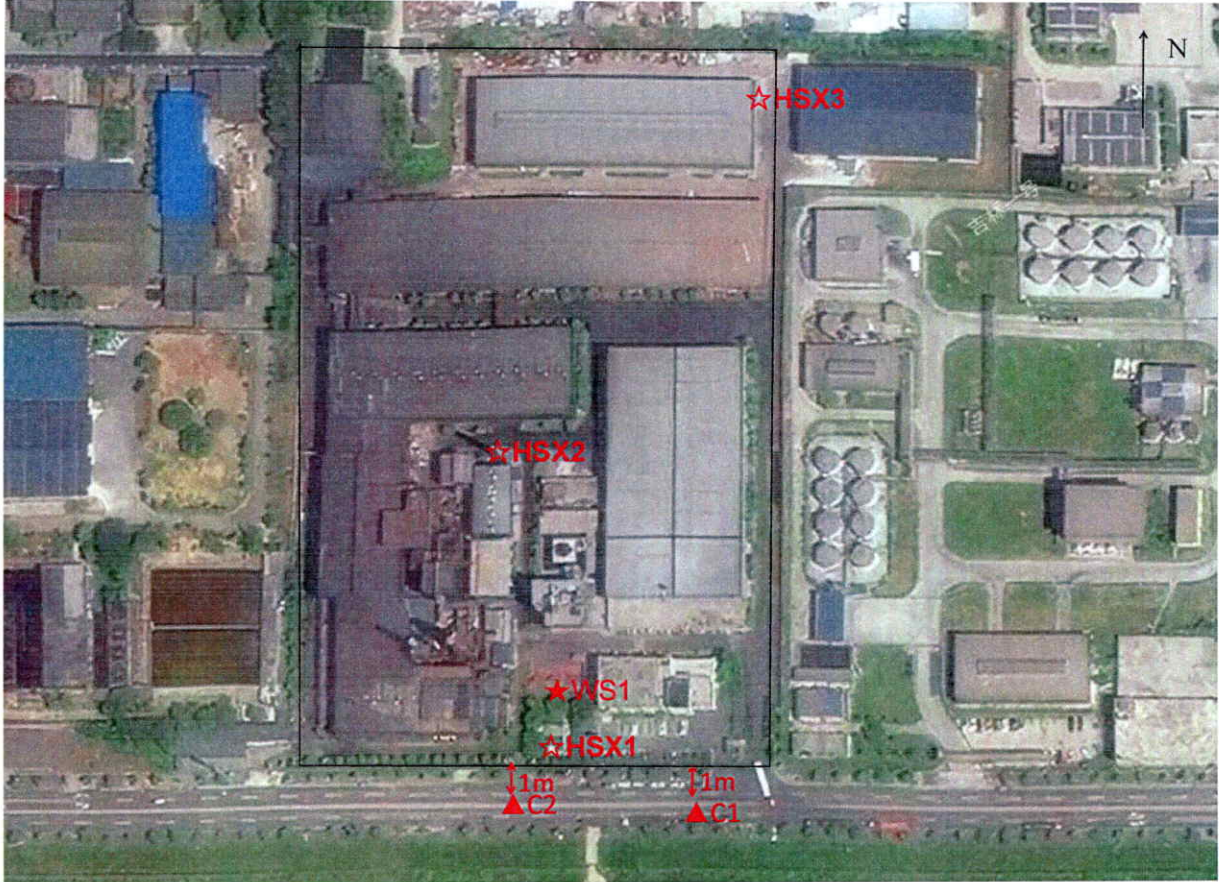
4、检测分析方法

表 4 检测分析及仪器设备一览表

类别	检测项目	检测方法及依据	仪器名称及型号（编号）
废水	pH	水质 pH 值的测定 电极法 HJ 1147-2020	SX725 型 pH/mV/溶解氧测量仪 1217
	化学需氧量	水质 化学需氧量的测定 重铬酸盐法 HJ 828-2017	50mL 白色滴定管 3097
	氨氮	水质 氨氮的测定 蒸馏-中和滴定法 HJ 537-2009	50mL 棕色滴定管 3100
	总磷	水质 总磷的测定 钼酸铵分光光度法 GB/T 11893-1989	UV-5100 紫外可见分光光度计 1186
	悬浮物	水质 悬浮物的测定 重量法 GB/T 11901-1989	101-2A 电热鼓风干燥箱 1146
			FA224 电子天平 1034
	五日生化需氧量	水质 五日生化需氧量（BOD ₅ ）的测定 稀释与接种法 HJ 505-2009	Oxi7310 台式溶解氧仪 1203
			LRH-500A 生化培养箱 1118
硫化物	水质 硫化物的测定 亚甲基蓝分光光度法 HJ 1226-2021	721N 可见分光光度计 1032	
动植物油类	水质 石油类和动植物油类的测定 红外分光光度法 HJ 637-2018	OIL-6A 红外分光测油仪 1067	
地下水	pH	水质 pH 值的测定 电极法 HJ 1147-2020	SX725 型 pH/mV/溶解氧测量仪 1217
	铬（六价）	生活饮用水标准检验方法 第 6 部分：金属和类金属指标 GB/T 5750.6-2023（13.1 二苯碳酰二肼分光光度法）	UV-5100 紫外可见分光光度计 1186
	硫化物	水质 硫化物的测定 亚甲基蓝分光光度法 HJ 1226-2021	721N 可见分光光度计 1032
	硫酸盐	水质 无机阴离子（F ⁻ 、Cl ⁻ 、NO ₂ ⁻ 、Br ⁻ 、NO ₃ ⁻ 、PO ₄ ³⁻ 、SO ₃ ²⁻ 、SO ₄ ²⁻ ）的测定 离子色谱法 HJ 84-2016	ICS-600 离子色谱仪 1035
噪声	厂界噪声	工业企业厂界环境噪声排放标准 GB 12348-2008	AWA6228+多功能声级计 1114
			AWA6021A 声校准器 1111
备注	仪器在计量检定/校准有效期内使用		

5、检测内容

5.1 检测布点示意图



图例：★表示废水检测点，☆表示地下水检测点，▲表示厂界噪声检测点。

图 1 重庆立源化工有限公司检测布点示意图

5.2 废水采样示意图



图例：★表示废水检测点。

图 2 废水采样点示意图

6、检测工况

检测期间，重庆立源化工有限公司生产设施和环保设施运行正常。检测期间生产负荷统计情况详见表 5。

表 5 生产负荷情况统计一览表

检测日期	产品名称	年设计生产量	日设计生产量	当日生产量	生产负荷
2026.03.06- 2026.03.07	硫化钠	10 万吨	333 吨	300 吨	90.1%
备注	年设计生产 300 天；生产负荷数据由企业提供。				

7、检测结果

7.1 废水检测结果

表6 DW001 生活污水排口 (WS1) 检测结果一览表

检测日期	检测点位及编号		pH	化学需氧量 mg/L	悬浮物 mg/L	氨氮 mg/L	总磷 mg/L	五日生化需氧量 mg/L	硫化物 mg/L	动植物油类 mg/L	样品 外观
	点位名称	样品编号									
2026.03.07	DW001 生活污水排口 (WS1)	2025WT08010-15 WS1-1-1	无量纲	1.71×10 ²	11	36.5	1.76	58.0	0.01L	4.39	浅黄、微浊、有异味
		2025WT08010-15 WS1-1-2	7.6	1.99×10 ²	12	38.5	1.66	56.0	0.01L	5.05	
		2025WT08010-15 WS1-1-3	7.4	1.79×10 ²	11	33.5	1.87	61.0	0.01L	4.76	
		平均值	/	1.83×10 ²	11	36.2	1.76	58.3	0.01L	4.73	
	方法检出限		/	4	4	0.05	0.01	0.5	0.01	0.06	/
	标准限值		6-9	200	100	40	2	/	1	/	/
评价依据	《无机化学工业污染物排放标准》(GB 31573-2015) (含修改单) 表1 间接排放标准限值。										
结果分析	本次检测, DW001 生活污水排口 (WS1) 排放的废水中 pH、化学需氧量、悬浮物、氨氮、总磷、硫化物检测结果均满足《无机化学工业污染物排放标准》(GB 31573-2015) (含修改单) 表1 间接排放要求; 五日生化需氧量、动植物油类无相应限值要求, 故不予评价。										
备注	“L”表示检测数据低于标准方法检出限, 报出结果以检出限加“L”表示。										

7.2 地下水检测结果

表7 地下水检测结果一览表

检测日期	测点位置	样品编号	pH	硫化物	硫酸盐	铬(六价)	样品表现
			无量纲	mg/L	mg/L	mg/L	
2026.03.07	1#地下水监测井 HSX1	2025WT08010-15 HSX1-1-1	8.0	0.003L	2.23×10 ²	0.004L	无色、透明、无异味
	2#地下水监测井 HSX2	2025WT08010-15 HSX2-1-1	7.8	0.003L	1.94×10 ²	0.004L	
	3#地下水监测井 HSX3	2025WT08010-15 HSX3-1-1	7.9	0.003L	57.5	0.004L	
方法检出限			/	0.003	0.018	0.004	/
备注	“L”表示检测结果低于标准方法检出限, 报出结果以检出限加“L”表示。						

7.3 噪声检测结果

表8 工业企业厂界环境噪声检测结果一览表

检测日期	检测点位	检测结果 Leq[dB (A)]									主要声源
		昼间				夜间					
		测量值	背景值	修正值	结果	测量值	背景值	修正值	结果	偶发噪声最大声级	
2026.03.06-	厂界东南侧外 1m C1	60.9	52.9	-1	60	54.9	51.0	-2	53	68.2	机械噪声
2026.03.07	厂界南侧外 1m C2	60.6	53.0	-1	60	55.0	50.3	-2	53	64.8	
标准限值		昼间≤65dB; 夜间≤55dB									
评价依据	《工业企业厂界环境噪声排放标准》(GB 12348-2008)表1中3类标准限值。										
结果分析	本次检测, 噪声检测点 C1、C2 处的工业企业厂界环境噪声昼、夜间检测结果均满足《工业企业厂界环境噪声排放标准》(GB 12348-2008)表1中3类排放要求。										
备注	/										

(以下空白)

 编制: 李松

 审核: 李金峰

 签发: 段久尧

 日期: 2026.3.25

 日期: 2026.3.25

 日期: 2026.3.25

重庆乐谦环境科技有限公司

(检验检测专用章)

检验检测专用章

第2版, 第0次修订

